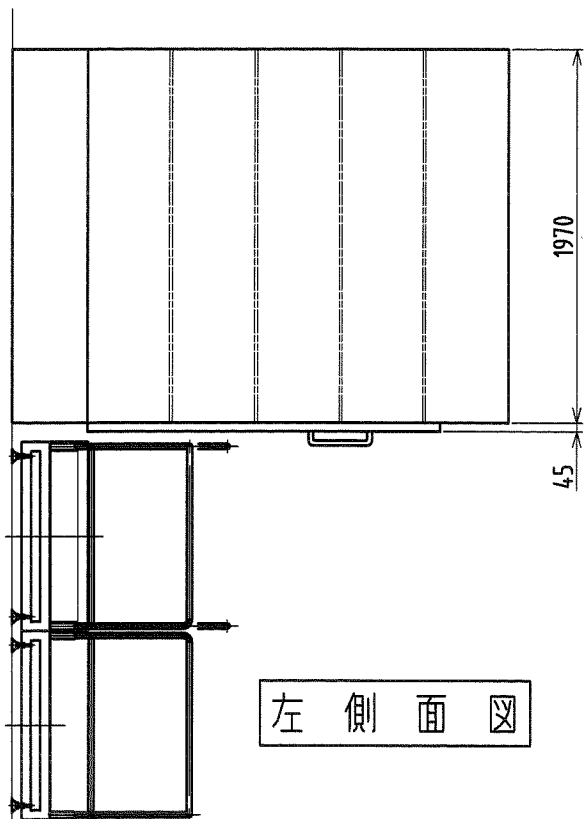
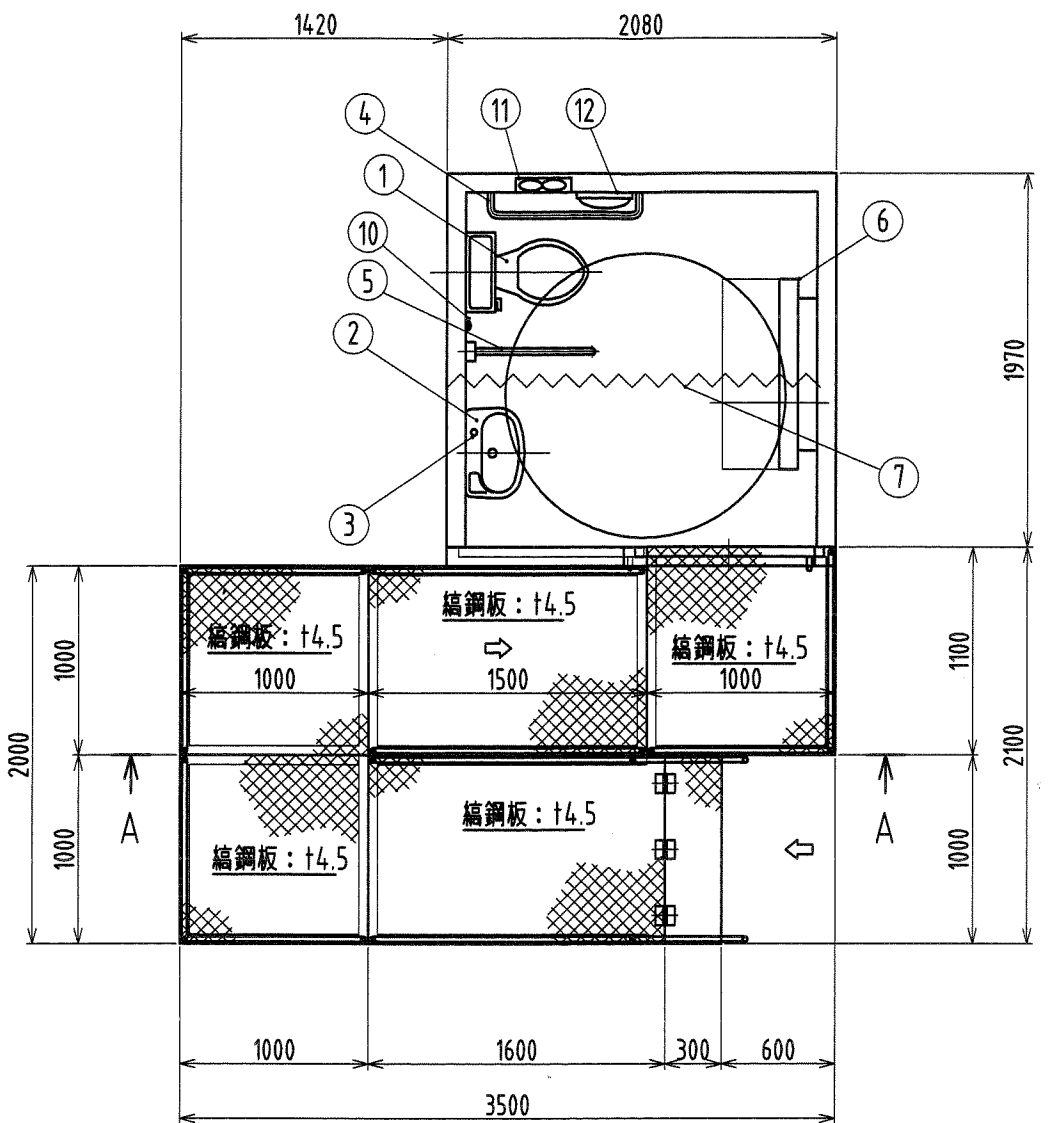


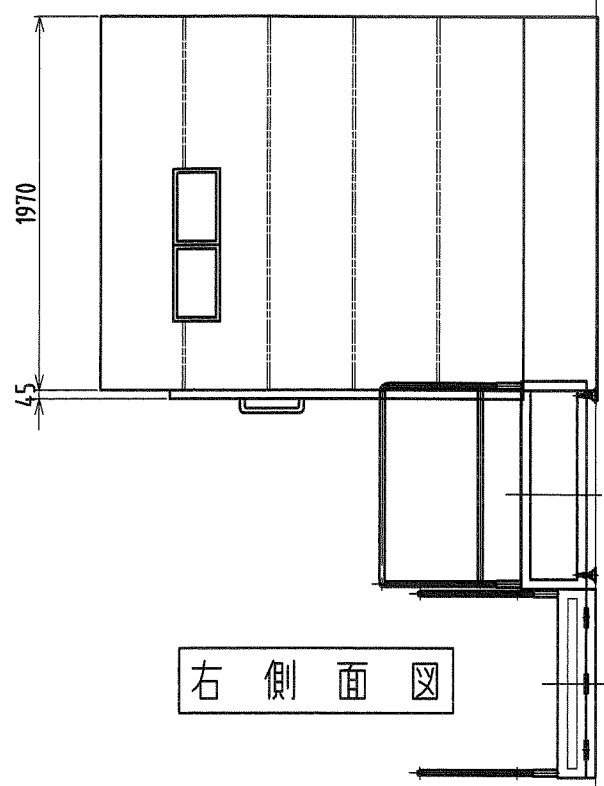
改訂REV.	改訂日付DATE	改訂者名CHARGE	改訂記事 REVISION



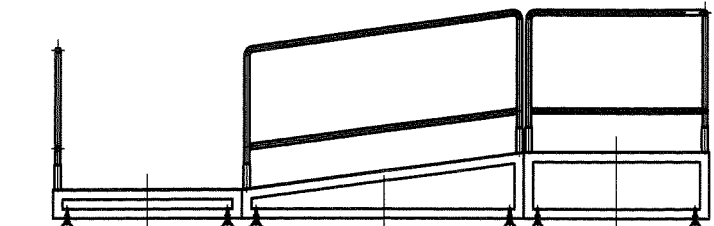
左側面図



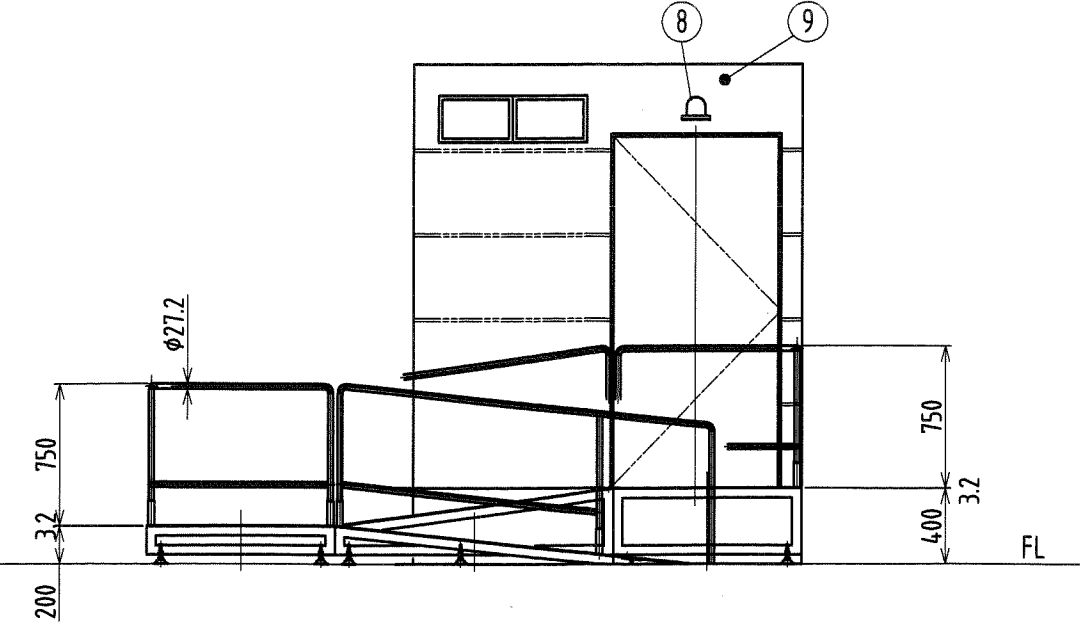
平面図



右側面図



A-A矢視図



正面図

基本仕様

① 腰掛式サイホン便座 (車いす対応)	本体構造: 軽量形鋼溶接枠組み構造
② 壁掛け手洗い器	本体屋根: 着色亜鉛めっき鋼板製ルーフデッキ
③ 自動水洗蛇口	本体外壁: 着色窯業系サイディング
④ 壁付手摺	本体天井: 繊維混入セメント板貼り
⑤ 跳ね上げ型可動式手摺	本体内壁: フラットサイディング
⑥ 壁付け折りたたみ収納式ベビーシート	設備仕様: 環境配慮型衛生設備
⑦ 防火カーテン	
⑧ 非常用回転灯	
⑨ 非常用警報ブザー	
⑩ 非常用押しボタンスイッチ	
⑪ 換気扇	
⑫ 照明	

亜細亜通商株式会社			
承認APPD	承認APPD	検閲CHECKED	図面名称 DRAWING NAME
担当CHARGE	製図DRAWN		尺度SCALE
承認日付APPD DATE	作成日付DRAW UP DATE	図番 DRAWING NO.	分番SECOND NO.

来歴 REMARKS

(1/3) 0 10 20 30 40 50
(1/4) 0 10 20 30 40 50 60 70 80 90 100

(1/5) 0 10 20 30 40 50 60 70 80 90 100

取扱いについて

【お客様用】

亜細亜通商 多目的トイレ

多機能トイレ



警告

誤使用により、死亡あるいは重傷を負う可能性がある場合の表示



注意

誤使用により、軽傷あるいは物的損害を負う可能性がある場合の表示

取扱説明書等本文に標記されている警告・注意表示箇所は、
本製品のご使用前に注意深く読み、正しく理解した上でご使用ください。

いつでも使用できるように大切に保管してください。

亜細亜通商株式会社

2. ご使用上の注意

〈共通〉

警告 ①感電・漏電による傷害事故防止

- 電球を交換する際は、必ず照明のスイッチを切ってから行い、濡れた手による作業はおやめください。
- 清掃の際には、照明及びスイッチに直接水を掛けないよう注意してください。
これらの注意を怠ると、感電事故の恐れがあります。

警告 ②火災・感電・漏電による器物破損、傷害事故防止

- 電源電圧はAC100V 以外は使用しないでください。
- 電源工事は必ず電気工事士に依頼してください。
これらの注意を怠ると、器物破損、傷害事故の恐れがあります。

注意 ③照明器具、照明スイッチ、コンセント破損事故の防止

- 照明器具、照明スイッチ、コンセントに殺虫剤をかけないでください。またガソリン、シンナー、ベンジン等揮発性の薬品を使用しますと、変色・変質等の原因となりますのでご注意ください。
- 電球は必ずメーカー適合品を使用してください。
これらの注意を怠ると、器物破損の恐れがあります。

警告 ④消臭液・凍結防止剤誤使用による傷害事故防止

- 消臭液および凍結防止剤をご使用の際は、原則としてそれぞれの取扱説明書に従ってください。
- 消臭液および凍結防止剤は、飲用ではありません。
- 消臭液および凍結防止剤は、手洗用洗浄水には絶対に使用しないでください。
これらの注意を怠ると、傷害事故の恐れがあります。

警告 ⑤外壁面加熱による傷害事故防止

- 最も気温の上昇する夏場には、太陽熱により外壁面やドア外面が非常に高温となる場合があります。素肌での接触にご注意ください。
これらの注意を怠ると、火傷の恐れがあります。

警告 ⑥転倒による器物破損・傷害事故防止

- トイレユニットを据え付ける際には、転倒防止策を施してください。必要に応じてアンカー等で地面に固定してください。
これらの注意を怠ると、器物破損・傷害事故の恐れがあります。

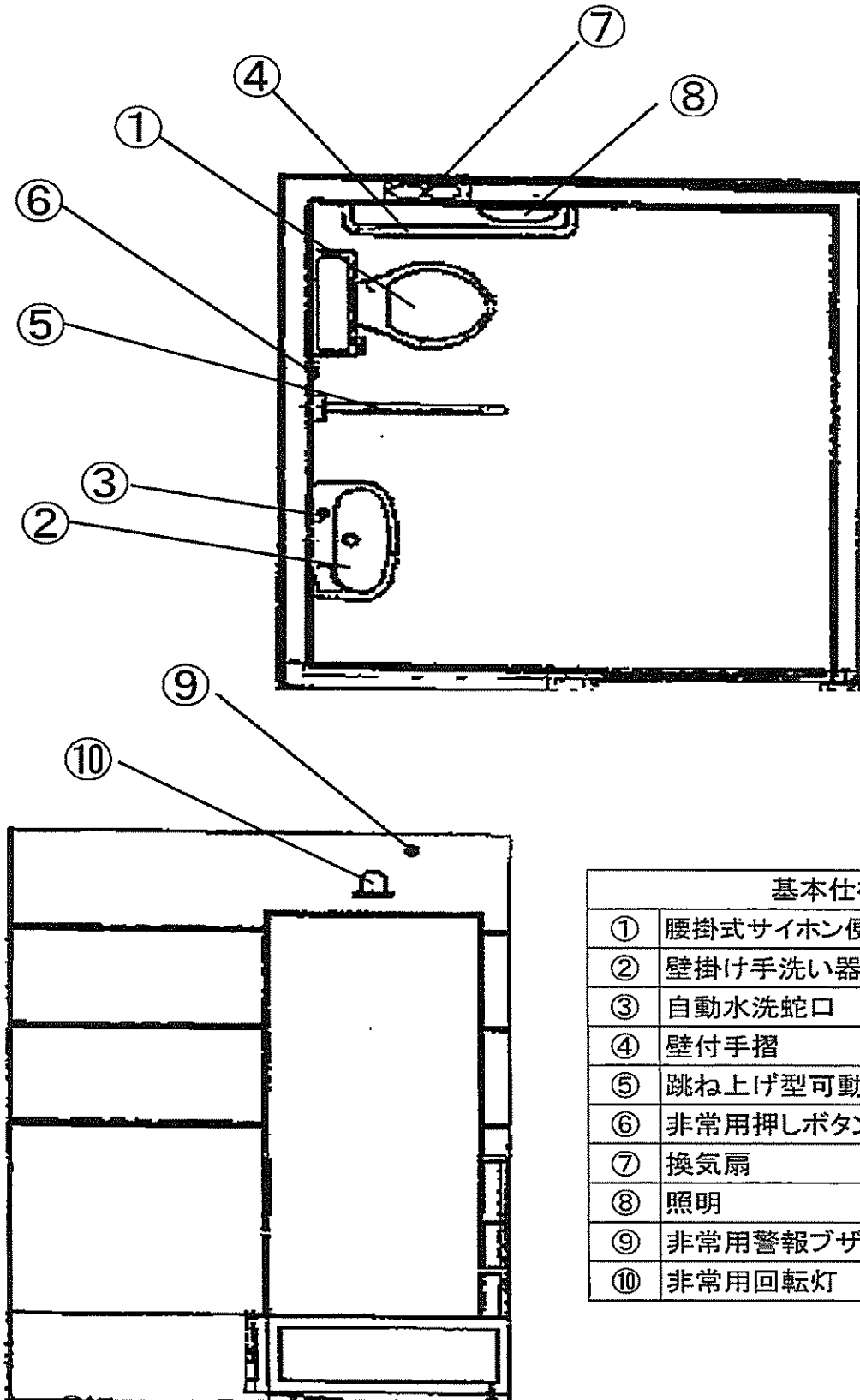


警告

⑦設置・気象条件等による器物破損・傷害事故防止

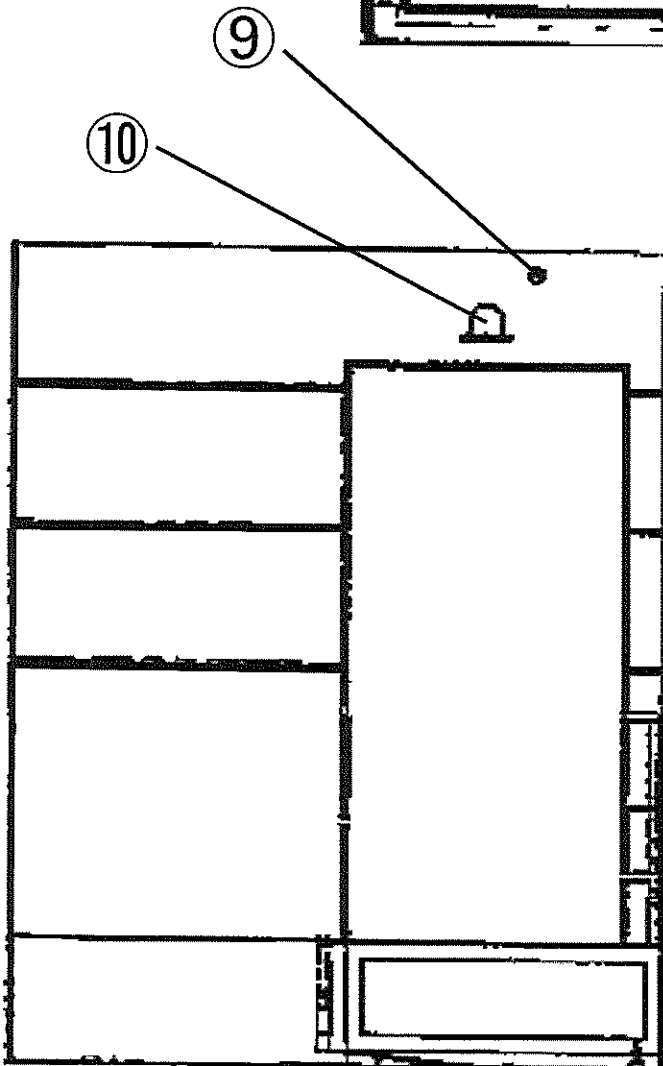
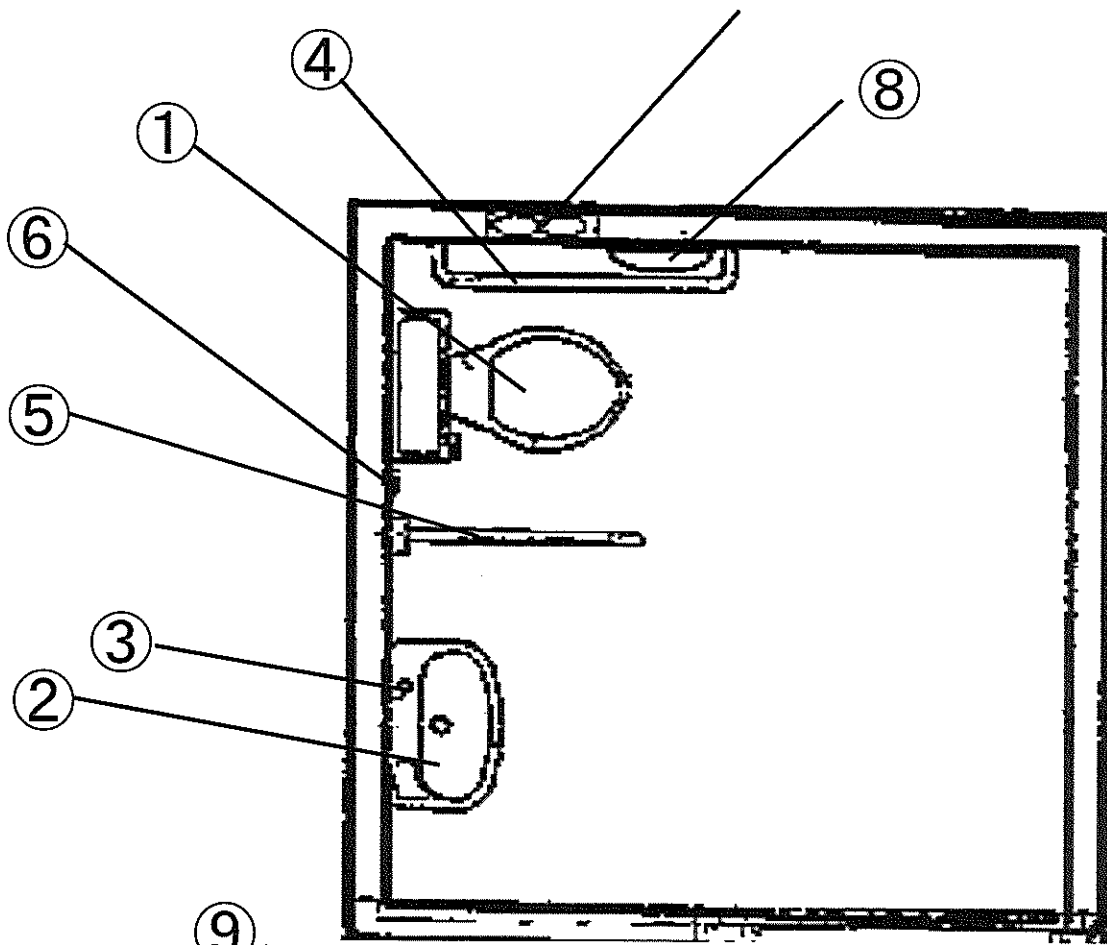
- トイレユニットは、危険が予想される場所(火気等)の近くには設置しないでください。
 - 台風等、気象条件の悪い場合は、防護策をお取りください。
 - トイレユニットは必ず水平に設置してください。
 - ドア開閉の際は周囲に人がいないことを確認し、必ず手で持ったまま開閉してください。
- これらの注意を怠ると、器物破損・傷害事故の恐れがあります。

器具配置



基本仕様	
①	腰掛式サイホン便座(車いす対応)
②	壁掛け手洗い器
③	自動水洗蛇口
④	壁付手摺
⑤	跳ね上げ型可動式手摺
⑥	非常用押しボタンスイッチ
⑦	換気扇
⑧	照明
⑨	非常用警報ブザー
⑩	非常用回転灯

器具配置



基本仕様	
①	腰掛式サイホン便座(車いす対応)
②	壁掛け手洗い器
③	自動水洗蛇口
④	壁付手摺
⑤	跳ね上げ型可動式手摺
⑥	非常用押しボタンスイッチ
⑦	換気扇
⑧	照明
⑨	非常用警報ブザー
⑩	非常用回転灯